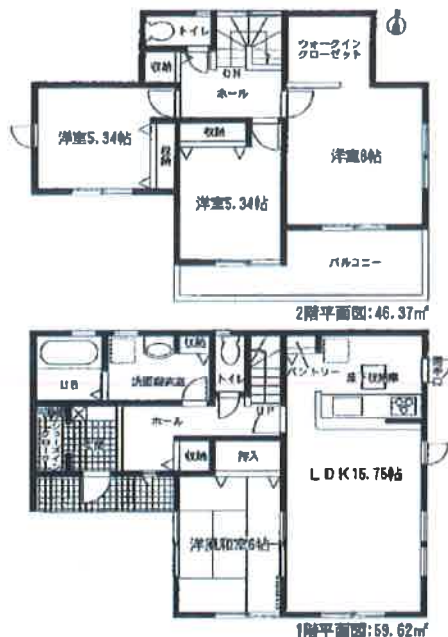


☆限定1邸！！
 ☆閑静な住宅街です♪
 ☆LDK+和室で21帖超！！

間取り **4LDK**

建物面積 **105.99㎡**

築年月 **2017年12月**



新築売戸建住宅

チェックポイント！

●新築●主要採光面：南向き●2面採光●バリアフリー●フラット35S適合証明書●浴室暖房●浴室乾燥機●トイレ2ヶ所●温水洗浄便座●シャワー付洗面化粧台●3口以上コンロ●システムキッチン●全居室収納●クローゼット●ウォークインクローゼット●シューズIC●床下収納●照明器具●人感センサー付照明●都市ガス●電気●上水道●浄化槽●ダブルロックドア●モニタ付インターホン●カードキー●ワイドバルコニー●駐車場2台分

この図面は物件情報の一部を抜粋して掲載しております。(現況優先)
 付帯条件や別途料金等が発生する場合がありますのでご確認ください。

稲沢駅

4LDK

2,680万円

物件所在地	愛知県稲沢市赤池中町 Livele Garden. S 稲沢市赤池中町 全1棟		
交通	東海道本線 稲沢 徒歩33分		
土地面積	公簿	165.30㎡	私道面積 (共有持分)
	構造・規模	木造 2階建	
建物	面積	105.99㎡	
	間取内訳	和6 洋8・5.3・5.3 LDK 15.7	
土地権利	所有権	地目	宅地
都市計画	調整区域	用途地域	無指定
建ぺい率	60%	容積率	200%
築年月	2017年12月	駐車場	有 無料
現況	完成済	引渡日	相談
建築確認番号	KS117-1510-01439		
接道状況 (角地・間口)			
設備	浴室暖房,浴室乾燥機,トイレ2ヶ所,温水洗浄便座,シャワー付洗面化粧台,3口以上コンロ,システムキッチン,全居室収納,クローゼット,ウォークインクローゼット,シューズIC,床下収納,照明器具,人感センサー付照明,都市ガス,電気,上水道,浄化槽,ダブルロックドア,モニタ付インターホン,カ...		
備考	◆限定1邸です！ 地勢：平坦		

株式会社カジタ

愛知県知事免許 (1) 第22672号 〒492-8342 愛知県稲沢市矢合町2592

☎ 0587-96-8600 ☎ 0587-96-8605 定休日：毎週水曜日

■取引態様：媒介

infosheet 物件番号 69646582027

at home