

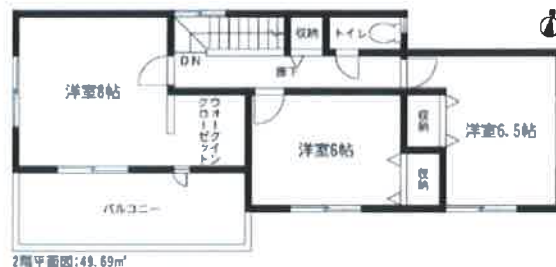
☆現状地域注目価格！！
 ☆限定1邸！！
 ☆LDKは18帖の広さ！！

間取り 4LDK

建物面積 106.00㎡

築年月 2018年01月

最寄駅	津島駅
間取りタイプ	4LDK
価格	1,580万円



物件所在地	愛知県津島市西御堂町 Livele Garden. S 津島市西御堂町		
交通	名鉄津島線 津島 徒歩11分		
土地面積	公簿	122.01㎡	私道面積 (共有持分)
	構造・規模	木造 2階建	
建物	面積	106.00㎡	
	間取内訳	和 4.5 洋 8・6.5・6 LDK 18	
土地権利	所有権	地目	宅地
都市計画	市街化区域	用途地域	1種住居
建ぺい率	60%	容積率	200%
築年月	2018年01月	駐車場	有 無料
現況	完成済	引渡日	相談
建築確認番号	KS117-0510-02696号		
接道状況 (角地・開口)	東4.2m 公道 接面8.9m		
設備	追焚機能,浴室暖房,浴室乾燥機,トイレ2ヶ所,シャワー付洗面化粧台,3口以上コンロ,システムキッチン,全居室収納,クローゼット,ウォークインクローゼット,床下収納,人感センサー付照明,省エネ給湯器,プロパンガス,上水道,下水道,側溝,ダブルロックドア,モニタ付インターホン,ディンプルキー...		
備考	◆限定1邸です！ 地勢：平坦 利用駅1：名鉄尾西線 津島 徒歩11分		

新築売戸建住宅

チェックポイント！

- 新築 ●主要採光面：南向き ●2面採光 ●フラット35 S 適合証明書 ●追焚機能 ●浴室暖房 ●浴室乾燥機 ●トイレ2ヶ所 ●シャワー付洗面化粧台 ●3口以上コンロ ●システムキッチン ●全居室収納 ●クローゼット ●ウォークインクローゼット ●床下収納 ●人感センサー付照明 ●省エネ給湯器 ●プロパンガス ●上水道 ●下水道 ●側溝 ●ダブルロックドア ●モニタ付インターホン ●ディンプルキー ●シャッター雨戸 ●カードキー ●火災警報器 (報知機) ●駐車場 2台分

この図面は物件情報の一部を抜粋して掲載しております。(現況優先)
 付帯条件や別途料金等が発生する場合がありますのでご確認ください。

株式会社カジタ

愛知県知事免許 (1) 第22672号 〒492-8342 愛知県稲沢市矢合町2592

☎ 0587-96-8600 ☎ 0587-96-8605 定休日：毎週水曜日

■取引態様：媒介

infosheet 物件番号 69647786051

at home