

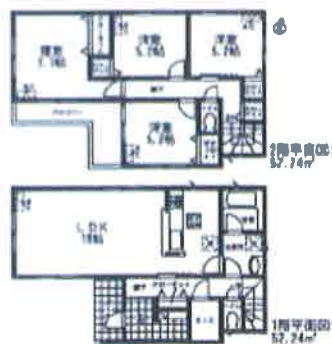
☆2・3号棟家格変更しました！！  
 ☆わくわく！4月からの新生活♪  
 ☆「国府宮」駅まで徒歩13分！！

間取り **4LDK**

建物面積 **101.85㎡**

築年月 **2018年01月**

最寄駅	<b>国府宮駅</b>
間取りタイプ	<b>4LDK</b>
価格	<b>3,090万円</b>



物件所在地	愛知県稲沢市稲葉3丁目 Cradle garden 稲沢市稲葉 第4 全4棟		
交通	名鉄名古屋本線 国府宮 徒歩13分		
土地面積	公簿 111.96㎡	私道面積 (共有持分)	
建物	構造・規模	木造 2階建	
	面積	101.85㎡	
	間取内訳	洋 6.7・6・5.7・4.5 LDK 19	
土地権利	所有権	地目	宅地
都市計画	市街化区域	用途地域	2種中高/近隣商業
建ぺい率	60%	容積率	200%
築年月	2018年01月	駐車場	有 無料
現況	完成済	引渡日	相談
建築確認番号	KS117-0410-50354号		
接道状況 (角地・開口)	南7.0m 公道 接面6.1m		
設備	浴室乾燥機, トイレ2ヶ所, シャワー付洗面化粧台, 3口以上コンロ, システムキッチン, 全居室収納, クローゼット, シューズIC, 床下収納, 間接照明, 人感センサー付照明, 都市ガス, 複層ガラス, 電気, 上水道, 下水道, ダブルロックドア, モニタ付インターホン, ワイドバルコニー, 駐車場2台分		
備考	◆全4邸の新築戸建です！ 2号棟2990万円 3号棟2990万円 4号棟2890万円 地勢：平坦		

## 新築売戸建住宅

### チェックポイント！

- 新築 ●2面採光 ●3面採光 ●外壁サイディング ●フラット35適合証明書 ●浴室乾燥機 ●トイレ2ヶ所 ●シャワー付洗面化粧台 ●3口以上コンロ ●システムキッチン ●全居室収納 ●クローゼット ●シューズIC ●床下収納 ●間接照明 ●人感センサー付照明 ●都市ガス ●複層ガラス ●電気 ●上水道 ●下水道 ●ダブルロックドア ●モニタ付インターホン ●ワイドバルコニー ●駐車場2台分

この図面は物件情報の一部を抜粋して掲載しております。(現況優先) 付帯条件や別途料金等が発生する場合がありますのでご確認ください。

## 株式会社カジタ

愛知県知事免許(1)第22672号 〒492-8342 愛知県稲沢市矢合町2592

☎ 0587-96-8600 fax 0587-96-8605 定休日：毎週水曜日

■取引態様：媒介

infosheet 物件番号 69647026010

at home