

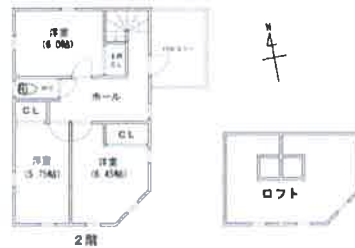
☆最終価格！新生活応援大商談会！
 『木』のぬくもりを是非ご体感ください！
 ☆人気のリビング階段♪
 ☆食洗器付き木目キッチン♪

間取り **3SLDK**

建物面積 **114.18㎡**

築年月 **2018年01月**

最寄駅	七宝駅
間取タイプ	3SLDK
価格	1,980万円



新築売戸建住宅

チェックポイント！

- 新築●主要採光面：南向き●全室2面採光●全居室収納●シューズI C●都市ガス●電気●上水道●浄化槽●側溝●駐車場2台分

この図面は物件情報の一部を抜粋して掲載しております。(現況優先) 付帯条件や別途料金等が発生する場合がありますのでご確認ください。

物件所在地	愛知県あま市甚目寺飛殿 68-7		
交通	名鉄津島線 七宝 徒歩15分		
土地面積	公簿 109.77㎡	私道面積 (共有持分)	103.26㎡ (1/6)
建物	構造・規模	木造 2階建	
	面積	114.18㎡	
	間取内訳	洋 6.4・6・5.7 LDK 21.4	
土地権利	所有権	地目	
都市計画		用途地域	
建ぺい率	60%	容積率	160%
築年月	2018年01月	駐車場	有 無料
現況	完成済	引渡日	2018年4月中旬予定
建築確認番号	建愛H29第0157号・建確		
接道状況 (海路・開口)	東4.0m 私道 接面11.8m 位置指定あり		
設備	全居室収納, シューズI C, 都市ガス, 電気, 上水道, 浄化槽, 側溝, 駐車場2台分		
備考	限定1邸です!! ※図面と現況に相違がある場合は現況を優先します。 利用駅1：名鉄津島線 甚目寺 徒歩20分		

株式会社カジタ

愛知県知事免許 (1) 第 2 2 6 7 2 号 〒492-8342 愛知県稲沢市矢合町 2 5 9 2

☎ 0587-96-8600 fax 0587-96-8605 定休日：毎週水曜日

■取引態様：一般媒介

infosheet 物件番号 69636579077

at home