

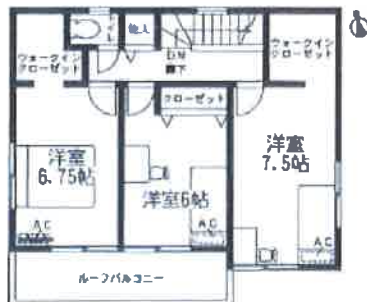
☆価格変更しました！！最終価格！
 ☆新生活応援大特典あり！！
 ☆全居室南向き♪全居室6帖以上♪
 ☆2階にはWICございます！

間取り 4LDK

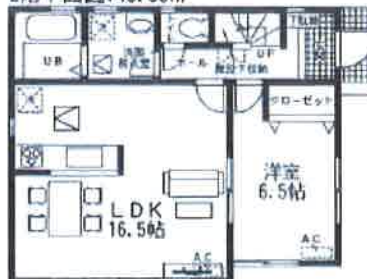
建物面積 104.35㎡

築年月 2018年01月

最寄駅	玉野駅
間取りタイプ	4LDK
価格	1,590万円



2階平面図:49.69㎡



1階平面図:54.66㎡

この図面は物件情報の一部を抜粋して掲載しております。(現況優先)
 付帯条件や別途料金等が発生する場合がありますのでご確認ください。

新築売戸建住宅

チェックポイント！

- 新築●主要採光面：南向き●2面採光●閑静な住宅街●耐震基準適合証明書●フラット35S適合証明書●浴室暖房●浴室乾燥機●トイレ2ヶ所●シャワー付洗面化粧台●3口以上コンロ●全居室収納●ウォークインクローゼット●床下収納●人感センサー付照明●ダウンライト●プロパンガス●電気●上水道●浄化槽●モニタ付インターホン●ディンプルキー●ルーフバルコニー●庭●駐車場3台分

物件所在地	愛知県一宮市上祖父江字東外山		
交通	名鉄尾西線 玉野 徒歩40分		
土地面積	公簿	240.60㎡	私道面積 (共有持分)
	構造・規模	木造 2階建	
建物	面積	104.35㎡	
	間取内訳	洋 7.5・6.7・6.5・6 LDK 16.5	
土地権利	所有権	地目	宅地
都市計画	調整区域	用途地域	無指定
建ぺい率	60%	容積率	200%
築年月	2018年01月	駐車場	有 無料
現況	完成済	引渡日	相談
建築確認番号	第KS117-0410-51346号		
接道状況 (角地・間口)	北9.5m 公道 接面3.0m		
設備	浴室暖房,浴室乾燥機,トイレ2ヶ所,シャワー付洗面化粧台,3口以上コンロ,全居室収納,ウォークインクローゼット,床下収納,人感センサー付照明,ダウンライト,プロパンガス,電気,上水道,浄化槽,モニタ付インターホン,ディンプルキー,ルーフバルコニー,庭,駐車場3台分		
備考	◆全4邸の分譲住宅です！ 1号棟：ご成約済 2号棟：1790万円 3号棟：ご成約済		

株式会社カジタ

愛知県知事免許 (1) 第22672号 〒492-8342 愛知県稲沢市矢合町2592

☎ 0587-96-8600 fax 0587-96-8605 定休日：毎週水曜日

■取引態様：媒介

infosheet 物件番号 69654504023

at home