

☆価格変更！！最終1邸！
 ☆新生活応援大特典あり！
 ☆LDK+和室で約22帖！！
 ☆全居室6帖以上！！

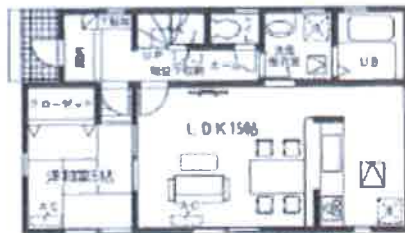
間取り 4LDK

建物面積 99.79㎡

築年月 2018年03月



2階平面図: 47.83㎡



1階平面図: 50.52㎡

最寄駅	奥田駅
間取タイプ	4LDK
価格	2,480万円

物件所在地	愛知県稲沢市奥田大門町		
交通	名鉄名古屋本線 奥田 徒歩6分		
土地面積	公簿	211.41㎡	私道面積 (共有持分)
	構造・規模	木造 2階建	
建物	面積	99.79㎡	
	間取内訳	和6 洋7.5・7・6 LDK15.8	
土地権利	所有権	地目	宅地
都市計画	調整区域	用途地域	無指定
建ぺい率	60%	容積率	200%
築年月	2018年03月	駐車場	有 無料
現況	完成済	引渡日	相談
建築確認番号	KS117-3110-50202号		
接道状況 (角地・間口)	西4.8m 公道 接面3.7m		
設備	浴室暖房,浴室乾燥機,トイレ2ヶ所,シャワー付洗面化粧台,3口以上コンロ,システムキッチン,全居室収納,クローゼット,床下収納,人感センサー付照明,ダウンライト,都市ガス,電気,上水道,浄化槽,モニタ付インターホン,ディンプルキー,ルーフバルコニー,駐車場2台分		
備考	◆最終1邸です！ 1号棟：成約済 2号棟：2480万円		

新築売戸建住宅

チェックポイント！

- 新築 ●主要採光面：南向き ●2面採光 ●耐震基準適合証明書 ●フラット35S 適合証明書 ●浴室暖房 ●浴室乾燥機 ●トイレ2ヶ所 ●シャワー付洗面化粧台 ●3口以上コンロ ●システムキッチン ●全居室収納 ●クローゼット ●床下収納 ●人感センサー付照明 ●ダウンライト ●都市ガス ●電気 ●上水道 ●浄化槽 ●モニタ付インターホン ●ディンプルキー ●ルーフバルコニー ●駐車場2台分

この図面は物件情報の一部を抜粋して掲載しております。(現況優先) 付帯条件や別途料金等が発生する場合がありますのでご確認ください。

株式会社カジタ

愛知県知事免許(1)第22672号 〒492-8342 愛知県稲沢市矢合町2592

☎ 0587-96-8600 ☎ 0587-96-8605 定休日：毎週水曜日

■取引態様：媒介

infosheet 物件番号 69653923014

at home