

☆1・2号棟価格変更しました！！
 ☆新生活応援大特典あり♪
 ☆南道路につき全棟日当たり良好です♪
 ☆3号棟は3台駐車可能！！

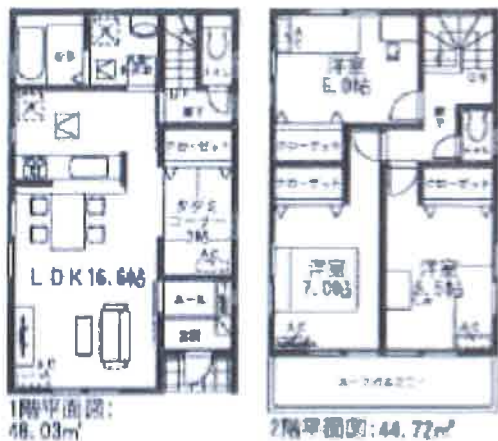
間取り 3LDK

建物面積 92.75㎡

築年月 2018年05月

最寄駅	妙興寺駅
間取タイプ	3LDK
価格	2,190万円

物件所在地	愛知県一宮市大和町妙興寺字中之町		
交通	名鉄名古屋本線 妙興寺 徒歩17分		
土地面積	公簿 121.16㎡	私道面積 (共有持分)	
	構造・規模 木造 2階建		
建物	面積	92.75㎡	
	間取内訳	洋 7・6.5・6 LDK 16.6	
土地権利	所有権	地目	宅地
都市計画	市街化区域	用途地域	工業地域
建ぺい率	60%	容積率	200%
築年月	2018年05月	駐車場	有 無料
現況	完成済	引渡日	相談
建築確認番号	第KS117-0410-52219号		
段差状況 (角地・間口)	南2.1m 公道 接面6.9m		
設備	浴室暖房,浴室乾燥機,シャワー付洗面化粧台,3口以上コンロ,システムキッチン,全居室収納,クローゼット,床下収納,間接照明,都市ガス,電気,上水道,下水道,側溝,モニタ付インターホン,ディンプルキー,ルーフバルコニー,庭,駐車場2台分		
備考	◆全3棟の新築戸建です♪ 1号棟：2190万円 2号棟：2290万円 3号棟：2490万円 地勢：平坦		



新築売戸建住宅

チェックポイント！

- 新築●セットバック済●主要採光面：南向き●2面採光●全室2面採光●耐震基準適合証明書●フラット35S適合証明書●浴室暖房●浴室乾燥機●シャワー付洗面化粧台●3口以上コンロ●システムキッチン●全居室収納●クローゼット●床下収納●間接照明●都市ガス●電気●上水道●下水道●側溝●モニタ付インターホン●ディンプルキー●ルーフバルコニー●庭●駐車場2台分

この図面は物件情報の一部を抜粋して掲載しております。(現況優先) 付帯条件や別途料金等が発生する場合がありますのでご確認ください。

株式会社カジタ

愛知県知事免許(1)第22672号 〒492-8342 愛知県稲沢市矢合町2592

☎ 0587-96-8600 ☎ 0587-96-8605 定休日：毎週水曜日

■取引態様：媒介

infosheet 物件番号 69657956011

at home