

☆価格変更しました！！
 ☆（株）カジタ新生活応援大特典あり！
 ☆落ち着いたオシャレな外観♪
 ☆2階のサンホールは見どころです！

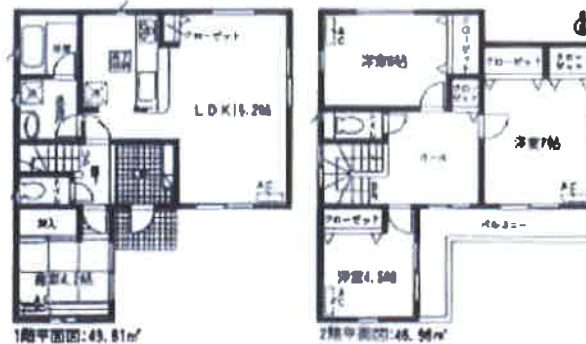
間取り **4LDK**

建物面積 **96.79㎡**

築年月 **2018年06月**

| | |
|-------|---------|
| 最寄駅 | 稲沢駅 |
| 間取タイプ | 4LDK |
| 価格 | 3,090万円 |

| | | | |
|-----------------|--|--------------------------|----------------|
| 物件所在地 | 愛知県稲沢市駅前3丁目 | | |
| 交通 | 東海道本線 稲沢 徒歩10分 | | |
| 土地面積 | 公簿 | 135.07㎡ | 私道面積 (共有持分) |
| | 構造・規模 | 木造 2階建 | |
| 建物 | 面積 | 96.79㎡ | |
| | 間取内訳 | 和 4.2 洋 7・6・4.5 LDK 16.2 | |
| | 土地権利 | 所有権 | 地目 宅地 |
| 都市計画 | 市街化区域 | 用途地域 | 2種中高/準住居 |
| 建ぺい率 | 60% | 容積率 | 200% |
| 築年月 | 2018年06月 | 駐車場 | 有 無料 |
| 現況 | 建築中 | 引渡日 | 相談 |
| 建築確認番号 | HPA-18-00792-1号 | | |
| 接道状況 (角地・間口) | 南6.0m 公道 接面2.6m | | |
| 設備 | 浴室暖房,浴室乾燥機,トイレ2ヶ所,シャワー付洗面化粧台,3口以上コンロ,システムキッチン,全居室収納,クローゼット,床下収納,間接照明,人感センサー付照明,ダウンライト,インターホン,ワイドバルコニー,駐車場2台分 | | |
| 備考 | ◆全2棟の分譲住宅です♪ 1号棟:3690万円 | | |



新築売戸建住宅

チェックポイント！

●新築●主要採光面：南向き●2面採光●全室2面採光●耐震基準適合証明書●浴室暖房●浴室乾燥機●トイレ2ヶ所●シャワー付洗面化粧台●3口以上コンロ●システムキッチン●全居室収納●クローゼット●床下収納●間接照明●人感センサー付照明●ダウンライト●都市ガス●電気●上水道●下水道●モニタ付インターホン●ワイドバルコニー●駐車場2台分

この図面は物件情報の一部を抜粋して掲載しております。(現況優先) 付帯条件や別途料金等が発生する場合がありますのでご確認ください。

株式会社カジタ

愛知県知事免許(1)第22672号 〒492-8342 愛知県稲沢市矢合町2592

☎ 0587-96-8600 fax 0587-96-8605 定休日：毎週水曜日

■取引態様：媒介

infosheet 物件番号 69660105017

at home