

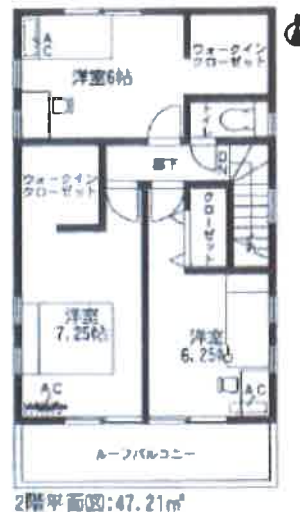
- ☆価格変更しました！！
- ☆名鉄津島線「甚目寺」駅 徒歩2分！
- ☆安心の耐震等級3！
- ☆2階には2部屋に大人気のWIC完備♪

間取り **4LDK**

建物面積 **99.39㎡**

築年月 **2018年05月**

最寄駅	甚目寺駅
間取タイプ	4LDK
価格	2,190万円



物件所在地	愛知県あま市甚目寺郷浦 147番6 L I G N A G E あま市甚目寺3期 全1棟			
交通	名鉄津島線 甚目寺 徒歩2分			
土地面積	公簿	122.22㎡	私道面積 (共有持分)	なし
	構造・規模	木造 2階建		
建物	面積	99.39㎡		
	間取内訳	和5 洋7.2・6.2・6 LDK 16		
	土地権利	所有権	地目	宅地
都市計画	市街化区域	用途地域	近隣商業	
建ぺい率	80%	容積率	200%	
築年月	2018年05月	駐車場		
現況	完成済	引渡日	相談	
建築確認番号	KS117-0410-52379号			
接道状況 (角地・間口)	南4.0m 公道 接面6.8m			
設備	浴室暖房,浴室乾燥機,トイレ2ヶ所,シャワー付洗面化粧台,3口以上コンロ,システムキッチン,全居室収納,クローゼット,ウォークインクローゼット,床下収納,都市ガス,複層ガラス,電気,上水道,下水道,ダブルロックドア,モニター付インターホン,駐車場2台分			
備考	◆限定1邸です！！ 地勢：平坦			

この図面は物件情報の一部を抜粋して掲載しております。(現況優先) 付帯条件や別途料金等が発生する場合がありますのでご確認ください。

## 新築売戸建住宅

### チェックポイント！

- 新築 ●主要採光面：南向き ●全室2面採光 ●耐震基準適合証明書 ●フラット35S 適合証明書 ●浴室暖房 ●浴室乾燥機 ●トイレ2ヶ所 ●シャワー付洗面化粧台 ●3口以上コンロ ●システムキッチン ●全居室収納 ●クローゼット ●ウォークインクローゼット ●床下収納 ●都市ガス ●複層ガラス ●電気 ●上水道 ●下水道 ●ダブルロックドア ●モニター付インターホン ●駐車場2台分

## 株式会社カジタ

愛知県知事免許(1)第22672号 〒492-8342 愛知県稲沢市矢合町2592

☎ 0587-96-8600 ☎ 0587-96-8605 定休日：毎週水曜日

■取引態様：媒介

infosheet 物件番号 69647318054

at home