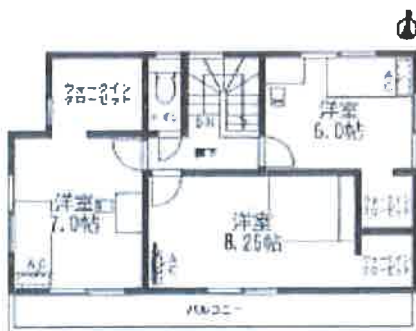


- ☆2・3号棟価格変更しました！！
- ☆(株)カジタ限定！新生活応援大特典あり！
- ☆2部屋からバルコニーに出入り可能♪
- ☆2階全部屋にWIC完備♪

間取り **4LDK**

建物面積 **99.38㎡**

築年月 **2018年05月**



2階平面図:50.52㎡



1階平面図:48.86㎡

この図面は物件情報の一部を抜粋して掲載しております。(現況優先) 付帯条件や別途料金等が発生する場合がありますのでご確認ください。

## 新築売戸建住宅

### チェックポイント！

- 新築●主要採光面：南向き●2面採光●耐震基準適合証明書●フラット35S適合証明書●浴室乾燥機●トイレ2ヶ所●温水洗浄便座●シャワー付洗面化粧台●3口以上コンロ●システムキッチン●クローゼット●間接照明●プロパンガス●電気●上水道●下水道●モニタ付インターホン●ディンプルキー●ワイドバルコニー●駐車場2台分

最寄駅	尾張一宮駅
間取タイプ	4LDK
価格	2,390万円

物件所在地	愛知県一宮市大赤見字山之子		
交通	東海道本線 尾張一宮 徒歩35分		
土地面積	公簿	106.45㎡	私道面積 (共有持分)
	構造・規模	木造 2階建	
建物	面積	99.38㎡	
	間取内訳	和5 洋8.2・7・6 LDK15	
土地権利	所有権	地目	畑
都市計画	市街化区域	用途地域	1種住居
建ぺい率	60%	容積率	200%
築年月	2018年05月	駐車場	有 無料
現況	完成済	引渡日	相談
建築確認番号			
接道状況 (側地・南口)	西3.0m 公道 接面8.9m		
設備	浴室乾燥機、トイレ2ヶ所、温水洗浄便座、シャワー付洗面化粧台、3口以上コンロ、システムキッチン、クローゼット、間接照明、プロパンガス、電気、上水道、下水道、モニタ付インターホン、ディンプルキー、ワイドバルコニー、駐車場2台分		
備考	◆全3邸の新築戸建です♪ 1号棟：ご成約済 3号棟：2490万円 地勢：平坦		

## 株式会社カジタ

愛知県知事免許(1)第22672号 〒492-8342 愛知県稲沢市矢合町2592

☎ 0587-96-8600 ☎ 0587-96-8605 定休日：毎週水曜日

■取引態様：媒介

infosheet 物件番号 69661957036

at home