

☆最終1棟！価格変更！

☆南向きLDKは18帖！

☆人気のウォークインクローゼット！

☆お庭もございます♪

間取り

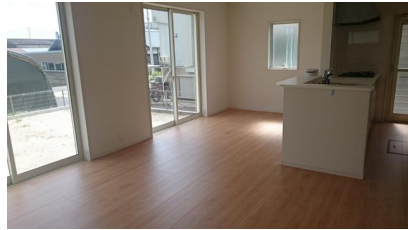
4LDK

建物面積

106.00㎡

築年月

2018年09月



2階平面図48.03㎡



1階平面図57.97㎡

新築売戸建住宅

チェックポイント！

- 新築●主要採光面：南向き●2面採光●浴室暖房●浴室乾燥機●トイレ2ヶ所●温水洗浄便座●シャワー付洗面化粧台●3口以上コンロ●システムキッチン●全居室収納●クローゼット●ウォークインクローゼット●床下収納●間接照明●人感センサー付照明●都市ガス●複層ガラス●電気●上水道●下水道●モニタ付インターホン●カードキー●ワイドバルコニー●庭●庭10坪以上●駐車場2台分

この図面は物件情報の一部を抜粋して掲載しております。（現況優先）付帯条件や別途料金等が発生する場合がありますのでご確認ください。

最寄駅	-
間取タイプ	4LDK
価格	1,880万円

物件所在地	愛知県稲沢市平和町観音堂屋敷 Livele Garden. S 稲沢市平和町観音堂全2棟		
交通			
土地面積	公簿 252.27㎡	私道面積 (共有持分)	
建物	構造・規模	木造 2階建	
	面積	106.00㎡	
	間取内訳	和4.5 洋8・6.2・6 LDK18	
土地権利	所有権	地目	宅地
都市計画	調整区域	用途地域	無指定
建ぺい率	60%	容積率	200%
築年月	2018年09月	駐車場	有 無料
現況	完成済	引渡日	相談
建築確認番号	第KS118-1510-00733号		
接道状況 (角地・間口)	北2.9m 公道 接面9.0m		
設備	浴室暖房,浴室乾燥機,トイレ2ヶ所,温水洗浄便座,シャワー付洗面化粧台,3口以上コンロ,システムキッチン,全居室収納,クローゼット,ウォークインクローゼット,床下収納,間接照明,人感センサー付照明,都市ガス,複層ガラス,電気,上水道,下水道,モニタ付インターホン,カードキー,ワイドバル...		
備考	◆全2棟の分譲住宅です！ 2号棟：ご成約済 地勢：平坦 フラット35S 適合証明書あり		

株式会社カジタ

愛知県知事免許 (1) 第22672号 〒492-8342 愛知県稲沢市矢合町2592

☎ 0587-96-8600 ☎ 0587-96-8605 定休日：毎週水曜日

■取引態様：媒介