

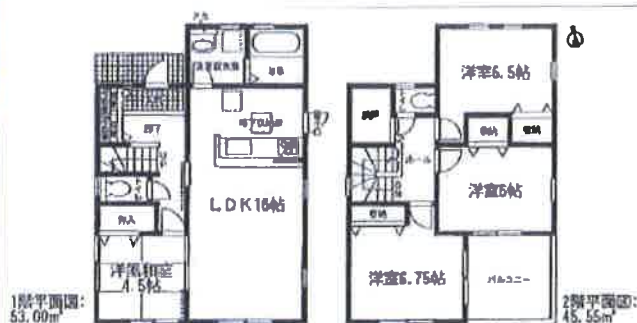
☆全棟価格変更しました！！  
 ☆(株)カジタ新生活応援大特典あり！  
 ☆LDK+和室で20帖超！！  
 ☆並列駐車も可能です♪

間取り **4LDK**

建物面積 **98.55㎡**

築年月 **2018年06月**

最寄駅	<b>山崎駅</b>
間取タイプ	<b>4LDK</b>
価格	<b>1,880万円</b>



物件所在地	愛知県稲沢市祖父江町山崎上屋敷		
交通	名鉄尾西線 山崎 徒歩8分		
土地面積	公簿 173.85㎡	私道面積 (共有持分)	
建物	構造・規模	木造 2階建	
	面積	98.55㎡	
	間取内訳	和 4.5 洋 6.7・6.5・6 LDK 16	
土地権利	所有権	地目	宅地
都市計画	調整区域	用途地域	無指定
建ぺい率	60%	容積率	200%
築年月	2018年06月	駐車場	有 無料
現況	完成済	引渡日	相談
建築確認番号	第KS118-1510-00193号		
接道状況 (角地・間口)	北3.5m 公道 接面8.1m		
設備	浴室暖房,浴室乾燥機,トイレ2ヶ所,シャワー付洗面化粧台,3口以上コンロ,システムキッチン,全居室収納,クローゼット,ウォークインクローゼット,シューズIC,床下収納,間接照明,人感センサー付照明,ダウンライト,プロパンガス,複層ガラス,電気,浄化槽,モニタ付インターホン,カードキー,...		
備考	◆全5棟の分譲住宅です！ 1号棟：2180万円 2号棟：2080万円 3号棟：ご成約済 5号棟：2180万円 地勢：平坦		

## 新築売戸建住宅

チェックポイント！

- 新築 ●主要採光面：南向き ●2面採光 ●全室2面採光 ●フラット35S 適合証明書 ●浴室暖房 ●浴室乾燥機 ●トイレ2ヶ所 ●シャワー付洗面化粧台 ●3口以上コンロ ●システムキッチン ●全居室収納 ●クローゼット ●ウォークインクローゼット ●シューズIC ●床下収納 ●間接照明 ●人感センサー付照明 ●ダウンライト ●プロパンガス ●複層ガラス ●電気 ●浄化槽 ●モニタ付インターホン ●カードキー ●ワイドバルコニー ●庭 ●駐車場2台分

この図面は物件情報の一部を抜粋して掲載しております。(現況優先)  
 付帯条件や別途料金等が発生する場合がありますのでご確認ください。

## 株式会社カジタ

愛知県知事免許(1)第22672号 〒492-8342 愛知県稲沢市矢合町2592

☎ 0587-96-8600 ☎ 0587-96-8605 定休日：毎週水曜日

■取引態様：媒介

infosheet 物件番号 69658460063

at home