

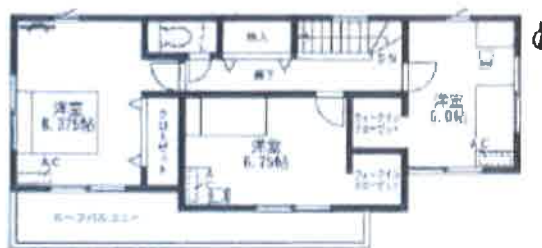
☆全棟価格変更しました！！
 ☆(株)カジタ限定！新生活応援大特典あり！
 ☆駐車スペースはなんと4台分！！
 ☆全居室南向きで日当たり良好♪

間取り 4LDK

建物面積 104.97㎡

築年月 2018年07月

最寄駅	七宝駅
間取りタイプ	4LDK
価格	2,580万円



2階平面図: 51.55㎡



1階平面図: 53.42㎡

物件所在地	愛知県あま市新居屋榎坪		
交通	名鉄津島線 七宝 徒歩11分		
土地面積	公簿	183.40㎡	私道面積 (共有持分)
	構造・規模	木造 2階建	
建物	面積	104.97㎡	
	間取内訳	和 4.5 洋 8.3・6.7・6 LDK 16.2	
土地権利	所有権	地目	田
都市計画	市街化区域	用途地域	1種住居
建ぺい率	60%	容積率	200%
築年月	2018年07月	駐車場	有 無料
現況	完成済	引渡日	相談
建築確認番号	第KS118-0410-50333号		
接道状況 (角地・間口)	東6.0m 公道 接面6.9m		
設備	浴室暖房,浴室乾燥機,トイレ2ヶ所,温水洗浄便座,3口以上コンロ,システムキッチン,全居室収納,クローゼット,ウォークインクローゼット,床下収納,間接照明,都市ガス,複層ガラス,電気,上水道,浄化槽,ダブルロックドア,モニタ付インターホン,ディンプルキー,ワイドバルコニー,庭,駐車場3台分		
備考	◆全2棟の分譲住宅です♪ 2号棟: 2680万円 地勢: 平坦		

新築売戸建住宅

チェックポイント！

- 新築●主要採光面：南向き●2面採光●3面採光●フラット35S適合証明書●浴室暖房●浴室乾燥機●トイレ2ヶ所●温水洗浄便座●3口以上コンロ●システムキッチン●全居室収納●クローゼット●ウォークインクローゼット●床下収納●間接照明●都市ガス●複層ガラス●電気●上水道●浄化槽●ダブルロックドア●モニタ付インターホン●ディンプルキー●ワイドバルコニー●庭●駐車場3台分

この図面は物件情報の一部を抜粋して掲載しております。(現況優先) 付帯条件や別途料金等が発生する場合がありますのでご確認ください。

株式会社カジタ

愛知県知事免許 (1) 第22672号 〒492-8342 愛知県稲沢市矢合町2592

☎ 0587-96-8600 ☎ 0587-96-8605 定休日：毎週水曜日

■取引態様：媒介

infosheet 物件番号 69663373098

at home