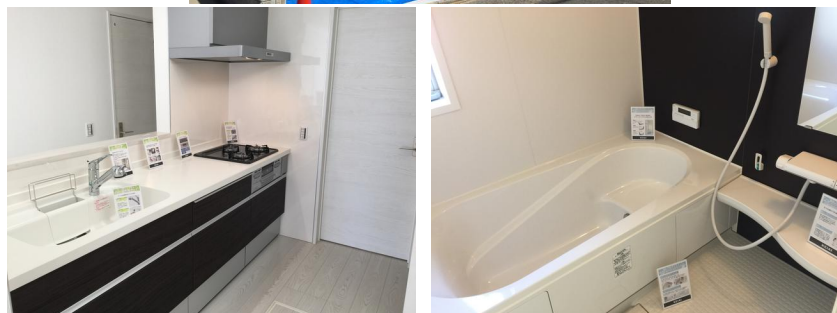


- ☆全棟価格変更しました！
- ☆(株)カジタ新生活応援大特典あり♪
- ☆ファミリー向けの5LDKです！！
- ☆3号棟のスタディカウンターにも注目！

間取り **5LDK**

建物面積 **103.09㎡**

築年月 **2018年09月**



最寄駅	<b>八田駅</b>
間取タイプ	<b>5LDK</b>
価格	<b>3,299万円</b>

物件所在地	愛知県名古屋市中村区横前町		
交通	関西本線 八田 徒歩19分		
土地面積	公簿 105.90㎡	私道面積 (共有持分)	
	構造・規模	木造 2階建	
建物	面積	103.09㎡	
	間取内訳	洋 6.2・5.2・5・5・5 LDK 15.7	
土地権利	所有権	地目	宅地
都市計画	市街化区域	用途地域	2種中高
建ぺい率	60%	容積率	200%
築年月	2018年09月	駐車場	有 無料
現況	完成済	引渡日	即時
建築確認番号	第KS118-0410-50653号		
接状状況 (角地・間口)	南6.5m 公道		
設備	浴室暖房,浴室乾燥機,トイレ2ヶ所,温水洗浄便座,シャワー付洗面化粧台,3口以上コンロ,全居室収納,クローゼット,床下収納,都市ガス,複層ガラス,全居室フローリング,電気,上水道,下水道,ダブルロックドア,モニター付インターホン,電動シャッター,ワイドバルコニー,駐車場2台分		
備考	◆全3棟の分譲住宅です！ 1号棟：3299万円 3号棟：3299万円 地勢：平坦		

## 新築売戸建住宅

### チェックポイント！

- 新築●主要採光面：南向き●2面採光●浴室暖房●浴室乾燥機●トイレ2ヶ所●温水洗浄便座●シャワー付洗面化粧台
- 3口以上コンロ●全居室収納●クローゼット●床下収納●都市ガス●複層ガラス●全居室フローリング●電気●上水道
- 下水道●ダブルロックドア●モニター付インターホン●電動シャッター●ワイドバルコニー●駐車場2台分

この図面は物件情報の一部を抜粋して掲載しております。(現況優先) 付帯条件や別途料金等が発生する場合がありますのでご確認ください。

# 株式会社カジタ

愛知県知事免許(1)第22672号 〒492-8342 愛知県稲沢市矢合町2592

☎ 0587-96-8600 fax 0587-96-8605 定休日：毎週水曜日

■取引態様：一般媒介