

☆価格変更しました！

☆主寝室は8.5帖！

☆JR東海道本線「稲沢」駅徒歩8分！

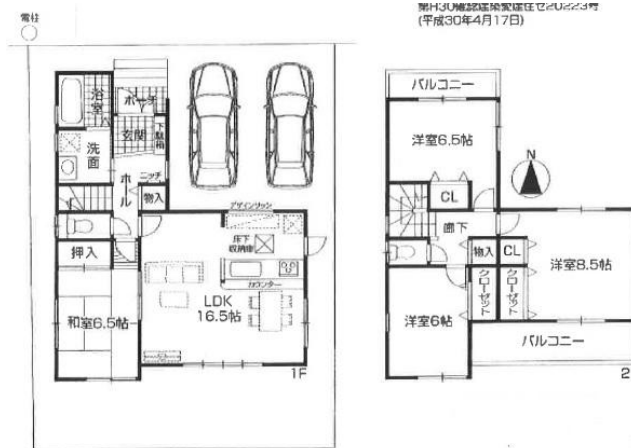
☆宅配BOX付機能門柱！

間取り 4LDK

建物面積 102.06㎡

築年月 2018年11月

最寄駅	稲沢駅
間取タイプ	4LDK
価格	3,090万円



物件所在地	愛知県稲沢市駅前3丁目FIRST TO WN 稲沢市第3駅前		
交通	東海道本線 稲沢 徒歩8分		
土地面積	公簿 129.84㎡	私道面積 (共有持分)	
建物	構造・規模	木造 2階建	
	面積	102.06㎡	
	間取内訳	和 6.5 洋 8.5・6.5・6 LDK 16.5	
土地権利	所有権	地目	宅地
都市計画	市街化区域	用途地域	2種中高
建ぺい率	60%	容積率	200%
築年月	2018年11月	駐車場	有 無料
現況	完成済	引渡日	相談
建築確認番号	愛建住セ20223号		
接道状況 (角地・間口)	北5.9m 公道		
設備	オートバス、バス1坪以上、追焚機能、浴室暖房、浴室乾燥機、トイレ2ヶ所、シャワー付洗面化粧台、3口以上コンロ、全居室収納、クローゼット、床下収納、省エネ給湯器、都市ガス、複層ガラス、上水道、下水道、側溝		
備考	限定1棟！ 地勢：平坦 利用駅1：名鉄名古屋本線 国府宮 徒歩27分		

## 新築売戸建住宅

### チェックポイント！

- 新築 ●主要採光面：南向き ●オートバス ●バス1坪以上 ●追焚機能 ●浴室暖房 ●浴室乾燥機 ●トイレ2ヶ所 ●シャワー付洗面化粧台 ●3口以上コンロ ●全居室収納 ●クローゼット ●床下収納 ●省エネ給湯器 ●都市ガス ●複層ガラス ●上水道 ●下水道 ●側溝

この図面は物件情報の一部を抜粋して掲載しております。(現況優先) 付帯条件や別途料金等が発生する場合がありますのでご確認ください。

# 株式会社カジタ

愛知県知事免許(1)第22672号 〒492-8342 愛知県稲沢市矢合町2592

☎ 0587-96-8600 ☎ 0587-96-8605 定休日：毎週水曜日

■取引態様：媒介