

新築分譲住宅

Livele Garden.S

全2棟 (販売戸数2棟)
稲沢市祖父江町山崎

—Access—
名鉄尾西線

「山崎」駅徒歩3分

—Life information—

- 名鉄尾西線「山崎」駅.....240m (徒歩 3分)
- 山崎小学校.....1,000m (徒歩13分)
- 祖父江中学校.....2,300m (徒歩29分)
- 山崎保育園.....1,000m (徒歩13分)

—Outline—

■所在地/愛知県稲沢市祖父江町山崎塚西11番1
■建物/木造在来軸組工法2階建(910モジュール)
■土地権利/所有権 ■地目/宅地 ■都市計画/市街化調整区域 ■用途地域/無指定 ■建ぺい率/60% ■容積率/200% ■完成日/2019年8月中旬予定 ■引渡日/2019年8月下旬予定 ■現況/建築中 ■接道状況/北側4.4m公道 ■設備/中部電力・個別LPG・公営水道・浄化槽 ■備考/※カーテンレール・カーテン・テレビアンテナ(有線を含む)洗濯機用防水パン・2階雨戸は付きません。※建物は910モジュール※図面と現況が相違する場合、現況を優先します。※宅地内に電柱及び電線が入る場合があります。※司法書士は、当社の指定になります。※工事中の場合においては安全のためヘルメットの着用を、完成現場においてはスリッパに履き替えて下さるようお願い致します。※取引条件の有効期間:平成31年4月30日迄

—Equipment—



敷地220㎡以上 駐車スペース3台可

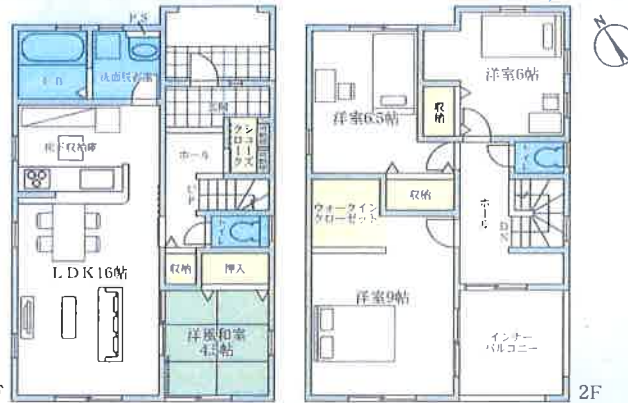


※上図はイメージ写真となります

1号棟

4LDK

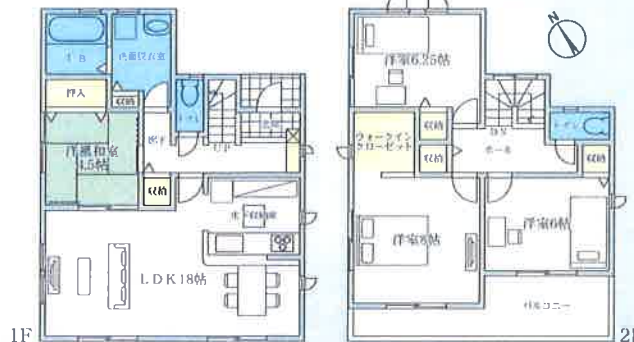
土地面積 221.51㎡ 建物面積 113.45㎡
建築確認番号/確認サービス第KS119-0410-50820号 価格(税込) **2,330**万円



2号棟

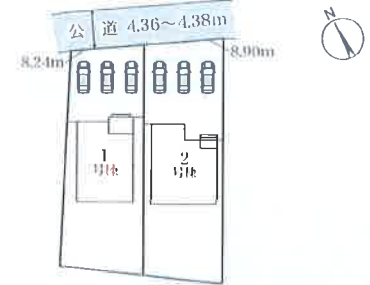
4LDK

土地面積 238.44㎡ 建物面積 106.00㎡
建築確認番号/確認サービス第KS119-0410-50821号 価格(税込) **2,380**万円



※間取り内の設置家具は配置例です。家具は販売価格には含まれません

Block Plan



住宅性能表示適合住宅 (住宅性能評価とは第三者機関が客観的に住宅の性能を評価する仕組みです)
 ◎耐震等級3 (建物形状による) ◎劣化対策等級3 ◎維持管理対策等級3 ◎断熱等性能等級4
最高等級
 (完成前は取得予定となります)

防汚機能を備えた外壁材

雨で汚れを洗い落とす防汚効果のある「親水コート」
 親水コートの表面は、水になじみやすい親水基が覆われています。雨が降れば雨水が汚れと一緒に雨水を入り込みやすくするため、壁に付着した汚れが浮き上がり、雨水と一緒に洗い流してくれます。

フラット35S (金利Aプラン対応物件)



愛知県稲沢市祖父江町山崎塚西11-1

KAJI

すまいのおてつだい

株式会社 カジタ

【本店】〒492-8342 稲沢市矢合町2592番地 TEL:0587-96-8600 FAX:0587-96-8605

<http://ka-ji.co.jp/>

宅地建物取引業/愛知県知事(1)第22672号 (公社)全国宅地建物取引業保証協会会員 (公社)愛知県宅地建物取引業協会会員

取引態様:

