

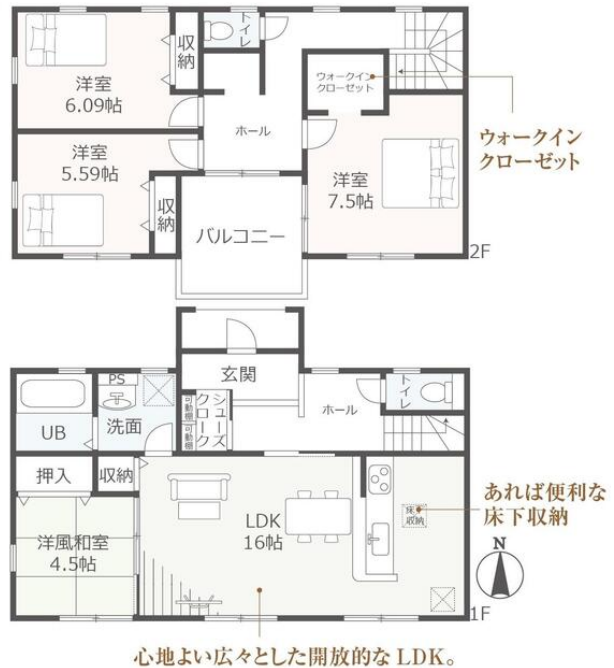
- 価格変更しました！
- 敷地面積 67坪超！
- 心地よい広々としたLDK！
- ウォークインクローゼット等収納力あり！

間取り **4LDK**

建物面積 **105.59㎡**

築年月 **2019年07月**

最寄駅	甚目寺駅
間取タイプ	4LDK
価格	2,480万円



心地よい広々とした開放的なLDK。

新築売戸建住宅

チェックポイント！

- 新築 ● 主要採光面：南向き ● 全室2面採光 ● 設計住宅性能評価書 ● オートバス ● バス1坪以上 ● 追焚機能 ● 浴室暖房 ● 浴室乾燥機 ● トイレ2ヶ所 ● シャワー付洗面化粧台 ● 3口以上コンロ ● カウンターキッチン ● システムキッチン ● 浄水器 ● 全居室収納 ● クローゼット ● ウォークインクローゼット ● 床下収納 ● 省エネ給湯器 ● プロパンガス ● 複層ガラス ● 電気 ● 上水道 ● 浄化槽 ● 側溝 ● ダブルロックドア ● モニタ付インターホン ● ディンプルキー ● シャッター雨戸 ● カードキー ● 火災警報器（報知機） ● 駐車場2台分

この図面は物件情報の一部を抜粋して掲載しております。（現況優先）
付帯条件や別途料金等が発生する場合がありますのでご確認ください。

物件所在地	愛知県海部郡大治町大字長牧字向 32 Live Garden. S 大治町長牧第8 全1棟			
交通	名鉄津島線 甚目寺 距離3,100m			
土地面積	公簿	222.81㎡	私道面積 (共有持分)	なし
	構造・規模	木造 2階建		
建物	面積	105.59㎡		
	間取内訳	和4.5 洋7.5・6・5.9 LDK 16		
土地権利	所有権	地目	宅地	
都市計画	市街化区域	用途地域	1種中高	
建ぺい率	60%	容積率	200%	
築年月	2019年07月	駐車場	有 無料	
現況	完成済	引渡日	相談	
建築確認番号				
接道状況 (角地・間口)	北4.1m 公道 接面16.2m			
設備	オートバス, バス1坪以上, 追焚機能, 浴室暖房, 浴室乾燥機, トイレ2ヶ所, シャワー付洗面化粧台, 3口以上コンロ, カウンターキッチン, システムキッチン, 浄水器, 全居室収納, クローゼット, ウォークインクローゼット, 床下収納, 省エネ給湯器, プロパンガス, 複層ガラス, 電気, 上水道, 浄化槽, 側溝, ...			
備考	限定1棟の新築分譲住宅です！（株）カジタがご案内いたします！ 地勢：平坦			

株式会社カジタ

愛知県知事免許（2）第22672号 〒492-8342 愛知県稲沢市矢合町2592

☎ 0587-96-8600 ☎ fax 0587-96-8605 定休日：毎週水曜日

■取引態様：媒介