

★価格変更しました!

★北東角地!

★子育てにやさしい閑静な住宅街!

★名鉄尾西線「六輪」駅徒歩4分!

間取り

4LDK

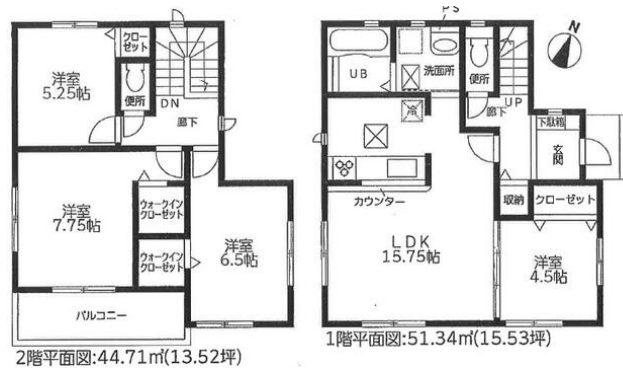
建物面積

96.05㎡

築年月

2019年07月

最寄駅	六輪駅
間取タイプ	4LDK
価格	1,980万円



物件所在地	愛知県稲沢市平和町明和 GRAF ARE 稲沢市平和町5期 全1棟		
交通	名鉄尾西線 六輪 徒歩4分		
土地面積	公簿 133.75㎡	私道面積 (共有持分)	
建物	構造・規模	木造 2階建	
	面積	96.05㎡	
	間取内訳	洋 7.7・6.5・5.2・4.5 LDK 15.7	
土地権利	所有権	地目	宅地
都市計画	市街化区域	用途地域	1種中高
建ぺい率	60%	容積率	200%
築年月	2019年07月	駐車場	
現況	完成済	引渡日	相談
建築確認番号			
接道状況 (角地・間口)	角地: 2方道路 北6.1m 公道 接面8.0m 東6.2m 公道 接面10.4m		
設備	追焚機能,浴室暖房,浴室乾燥機,トイレ2ヶ所,シャワー付洗面化粧台,3口以上コンロ,全居室収納,クローゼット,ウォークインクローゼット,床下収納,間接照明,省エネ給湯器,複層ガラス,全居室フローリング,電気,上水道,下水道,側溝,ダブルロックドア,モニタ付インターホン,ディンプルキー,...		
備考	◆全1棟の分譲住宅です! ●建物ご内覧いただけます。 地勢:平坦 耐震基準適合証明書あり		

新築売戸建住宅

チェックポイント!

- 新築 ●主要採光面:南向き ●2面採光 ●設計住宅性能評価書 ●建設住宅性能評価書 ●追焚機能 ●浴室暖房 ●浴室乾燥機 ●トイレ2ヶ所 ●シャワー付洗面化粧台 ●3口以上コンロ ●全居室収納 ●クローゼット ●ウォークインクローゼット ●床下収納 ●間接照明 ●省エネ給湯器 ●複層ガラス ●全居室フローリング ●電気 ●上水道 ●下水道 ●側溝 ●ダブルロックドア ●モニタ付インターホン ●ディンプルキー ●シャッター雨戸 ●庭 ●駐車場2台分

この図面は物件情報の一部を抜粋して掲載しております。(現況優先) 付帯条件や別途料金等が発生する場合がありますのでご確認ください。

株式会社カジタ

愛知県知事免許(2)第22672号 〒492-8342 愛知県稲沢市矢合町2592

☎ 0587-96-8600 fax 0587-96-8605 定休日:毎週水曜日

■取引態様:一般媒介